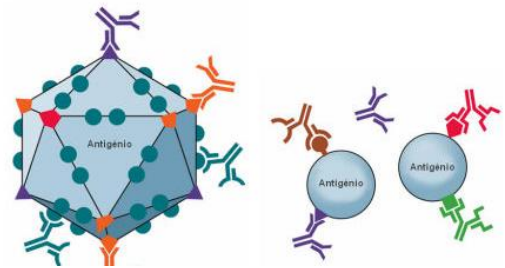


Defesas específicas

1. O que são mecanismos de defesa específica do organismo humano?



A defesa específica (ou imunidade adquirida), inclui o conjunto de processos através dos quais o organismo reconhece os agentes invasores e os destrói de uma forma dirigida e eficaz.

2. Que tipos de defesa específica existem?

Explica cada uma.

O sistema imunológico reconhece as substâncias estranhas (**antígenos**) e gera as células que fabricam proteínas contra elas (**anticorpos**).

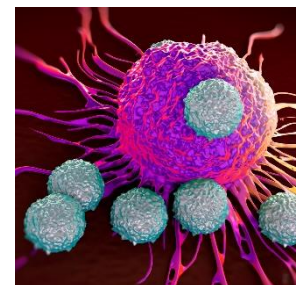
Antígenos: são os conjuntos de agentes estranhos capazes de induzir uma resposta específica no organismo.

Anticorpos: são as substâncias que o organismo produz para neutralizar os antígenos.

Linfócitos:

Linfócitos B: desencadeiam a produção de anticorpos quando se encontram diante de antígenos (os anticorpos unem-se inativam-nos).

Linfócitos T: são responsáveis pela defesa do organismo contra agentes desconhecidos.



3. O que é uma alergia?

O que acontece no sistema imunitário quando ocorre uma reação alérgica?

As alergias são respostas são exageradas do organismo, após o contacto com um ou mais alergénios, podem ser alimentares, ambientais, medicamentosas, entre outras. Quando um paciente entra em contacto com um determinado alergénio, o sistema imunitário imite uma resposta exagerada, provocando alterações inflamatórias na pele e mucosas, que originam sinais e sintomas, como por exemplo: erupção cutânea, vômitos, comichão nos olhos ou lacrimejo.



4. O que é uma doença autoimune?

Escolhe uma doença autoimune e explica a sua origem.

As doenças autoimunes ocorrem quando o sistema imunitário perde a capacidade de reconhecer as suas próprias defesas.

Um exemplo dessa mesma doença é a Psoríase, que é caracterizada por uma inflamação causada pela disfunção do sistema imunitário, causadora de manchas ou placas avermelhadas.

